

平成29年度 生きがい就労センター会員 アンケート結果

1 【調査の目的】

平成28年度指定管理者事業計画に基づき、生きがい就労センターの会員についてアンケート調査を行い、ニーズや満足度を的確に把握するとともに、今後の事業運営に資するもの。

2 【調査期間・対象】

2017年12月1日から12月31日までに就業した会員 42人

3 【調査方法】

会員へ、12月分配分金明細書送付時にアンケート用紙と返信用封筒を同封し、回収した。

4 【回収数】 21枚

5 【回収率】 50.00%

6 【調査項目と結果】

(1) 性別

女性100%

(2) 年代

30歳代(28.6%) 40歳代(23.8%) 50歳代(9.5%) 60歳代(23.8%) 70歳以上(9.5%)
無回答(4.8%)

(3) ひと月あたりの実就業日数

月に5日未満(85.7%) 月に5-9日(9.5%) 月に10-14日(4.8%)

(4) 希望するひと月あたりの実就業日数

月に5日未満(47.6%) 月に5-9日(38.1%) 月に10-14日(9.5%) 月に15日以上(4.8%)

(5) ひと月あたりの就業時間数

1日に2時間程度(4.8%) 1日に3-5時間程度(23.8%) 1日に5時間以上(71.4%)

(6) 希望するひと月あたりの就業時間数

1日に3-5時間程度(52.4%) 1日に5時間以上(47.6%)

(7) ひと月あたりの配分金

月に3万円未満(28.6%) 月に3-5万円(14.3%) 月に5-7万円(47.6%) 月に7-10万円(9.5%)

(8) 希望するひと月あたりの配分金

月に3万円未満(14.3%) 月に3-5万円(33.3%) 月に5-7万円(23.8%)
月に7-10万円(14.3%) 月に10万円以上(14.3%)

(9) 地域活動やボランティア活動があったら参加を希望しますか

積極的に参加したい(14.3%) 声がかかったら参加したい(57.1%) 参加したくない(28.6%)

(10) 依頼していただいたお仕事について、各項目に対する満足度 ※各項目5点満点で評価

- ①説明や仕事の案内はわかりやすかったか
 91点／100点満点 91% 【評価】A(満足)
 (前年度 87% A評価 →)
- ②職員の対応は親切・丁寧か
 92点／100点満点 92% 【評価】A(満足)
 (前年度 98% A評価 →)
- ③就業相談への対応は十分に行われていたか
 87点／95点満点 91.58% 【評価】A(満足)
 (前年度 88.57% A評価 →)
- ④紹介されたお仕事は希望に沿っていたか
 81点／95点満点 85.26% 【評価】A(満足)
 (前年度 87.62% A評価 →)
- ⑤従事された仕事は満足できたか
 82点／95点満点 86.32% 【評価】A(満足)
 (前年度 88.57% A評価 →)
- ⑥仕事に必要なセンターからの連絡は適切にあったか。
 86点／95点満点 90.53% 【評価】A(満足)
 (前年度 92.38% A評価 →)
- ⑦従事した仕事の配分金の金額は満足か
 69点／95点満点 72.63% 【評価】A(満足)
 (前年度 82.86% A評価 →)
- ⑧生きがい福祉センターについて、施設は使いやすいか。
 74点／100点満点 74% 【評価】B(ほぼ満足)
 (前年度 78.43% B評価 →)
- ⑨生きがい福祉センターについて、施設の設備や備品は充実しているか。
 88点／100点満点 88% 【評価】B(ほぼ満足)
 (前年度 78.8% B評価 →)
- ⑩生きがい福祉センターについて、施設の清掃は行き届いているか。
 94点／100点満点 94% 【評価】A(満足)
 (前年度 87.84% A評価 →)

評価基準

評価対象率	評価	満足度レベル
80%-100%	A	満足(高い満足度レベル)
60%-79.99%	B	ほぼ満足(通常の満足度レベル)
40%-59.99%	C	普通(低い満足度レベル)
20%-39.99%	D	やや不満(不満足度レベル)
0%-15.99%	E	不満足(早急な改善を要するレベル)

◆ 自由回答(ご意見やご要望)

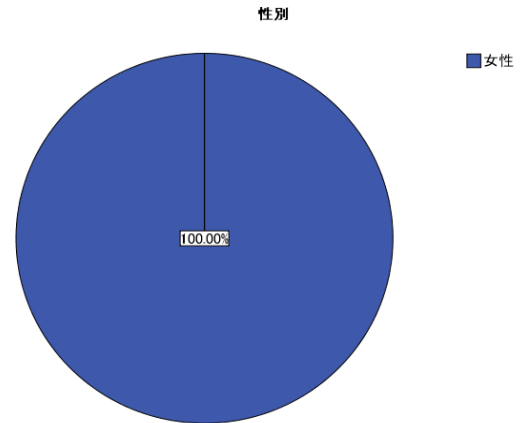
	件数
仕事が平均的にあると良い	1
仕事をしたいが重い物を持ってなくなってきている。	1
計	2

7 【結果分析調査項目と結果】 サンプル数(回収数) 20件

Q1 性別

＜結果分析＞ サンプル数20件のうち、有効回答数20件
 女性100%(20人)
 生きがい就労センター女性部門の会員が対象であるためこのような結果になった。

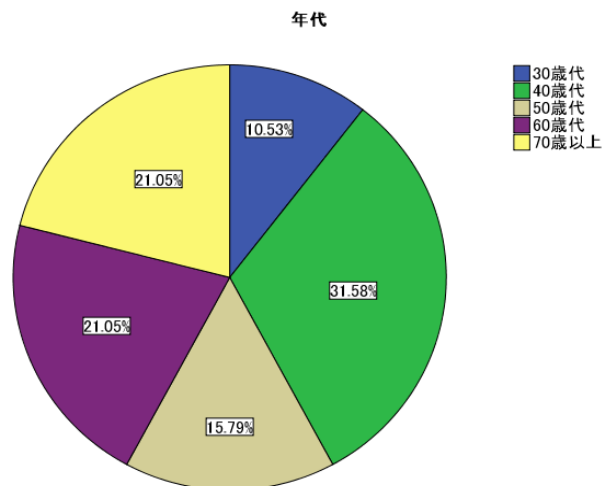
	人数	割合	有効率
男性	0	0.0%	0.0%
女性	20	100.0%	100.0%
合計	20	100.0%	



Q2 年齢

＜結果分析＞ サンプル数20件のうち、有効回答数19件
 30歳代10.5%(2人)、40歳代31.6%(6人)、50歳代15.8%(3人)、60歳代21.1%(4人)、70歳代21.1%(4人)

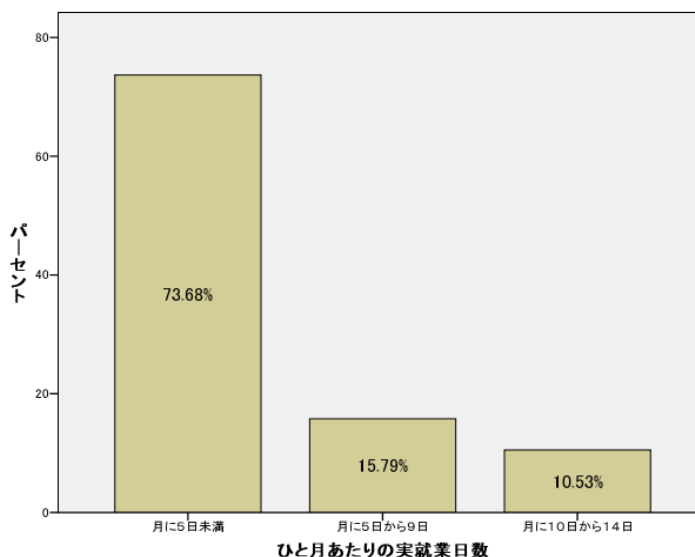
	人数	割合	有効率
30歳代	2	10.0%	10.5%
40歳代	6	30.0%	31.6%
50歳代	3	15.0%	15.8%
60歳代	4	20.0%	21.1%
70歳以上	4	20.0%	21.1%
合計	19	95.0%	
無回答	1	5.0%	
合計	20	100.0%	



Q 3 ひと月あたりの就業日数はどれくらいですか

結果分析 サンプル数20件のうち、有効回答数19件
ひと月に5日未満が73.7%(14人)と7割近くである。

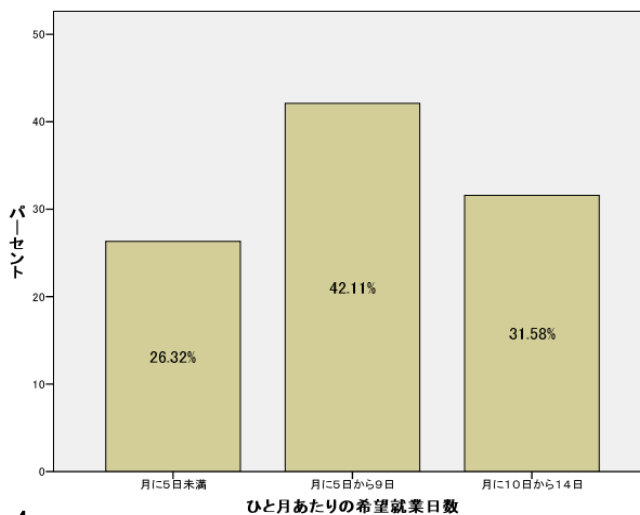
	人数	割合	有効率
月に5日未満	14	70.0%	73.7%
月に5日から9日	3	15.0%	15.8%
月に10日から14日	2	10.0%	10.5%
合計	19	95.0%	
無回答	1	5.0%	
合計	20	100.0%	



Q 4 希望するひと月あたりの就業日数はどれくらいですか

＜結果分析＞ サンプル数20件のうち、有効回答数19件
月に5日から9日を希望する方が42.1%(8人)と多かった。

	人数	割合	有効率
月に5日未満	5	25.0%	26.3%
月に5日から9日	8	40.0%	42.1%
月に10日から14日	6	30.0%	31.6%
合計	19	95.0%	
無回答	1	5.0%	
合計	20	100.0%	



◆実際の就業日数と希望する就業日数について

<結果分析>

実際の就業日数と希望する就業日数について、適合しているかを見ると、次の表のとおり、希望する日数がひと月5日未満の方は、実際の就業日数と合致しているが、希望する日数がひと月に5日から9日の人の実際の就業日数は少なくなっている。

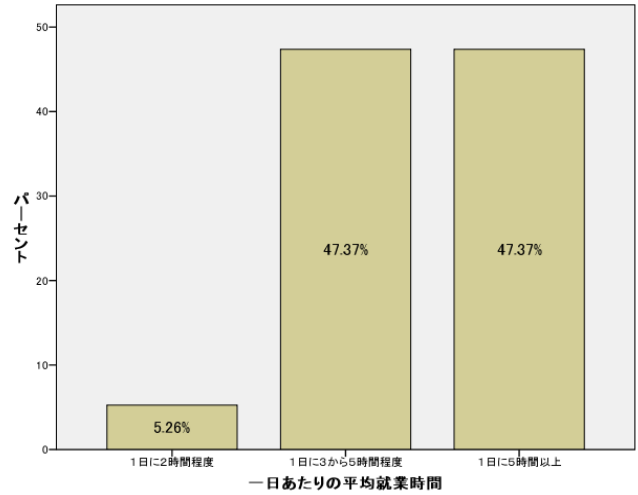
ひと月あたりの希望就業日数 と ひと月あたりの実就業日数 のクロス表

			ひと月あたりの実就業日数			
			月に5日未満	月に5日から9日	月に10日	合計
ひと月あたりの希望就業日数	月に5日未満	人数	5	0	0	5
		ひと月あたりの希望就業日数の割合	100.0%	.0%	.0%	100.0%
		ひと月あたりの実就業日数の割合	35.7%	.0%	.0%	26.3%
		全体の割合	26.3%	.0%	.0%	26.3%
	月に5日から9日	人数	7	1	0	8
		ひと月あたりの希望就業日数の割合	87.5%	12.5%	.0%	100.0%
		ひと月あたりの実就業日数の割合	50.0%	33.3%	.0%	42.1%
		全体の割合	36.8%	5.3%	.0%	42.1%
	月に10日から14日	人数	2	2	2	6
		ひと月あたりの希望就業日数の割合	33.3%	33.3%	33.3%	100.0%
		ひと月あたりの実就業日数の割合	14.3%	66.7%	100.0%	31.6%
		全体の割合	10.5%	10.5%	10.5%	31.6%
合計		人数	14	3	2	19
		ひと月あたりの希望就業日数の割合	73.7%	15.8%	10.5%	100.0%
		ひと月あたりの実就業日数の割合	100.0%	100.0%	100.0%	100.0%
		全体の割合	73.7%	15.8%	10.5%	100.0%

Q 5 1日あたりの平均就業時間はどれくらいですか

〈結果分析〉 サンプル数20件のうち、有効回答数19件
 1日あたり5時間以上47.4%(9人)3-5時間47.4%(9人)と同数となっており、
 2時間程度は5.3%(1人)である。

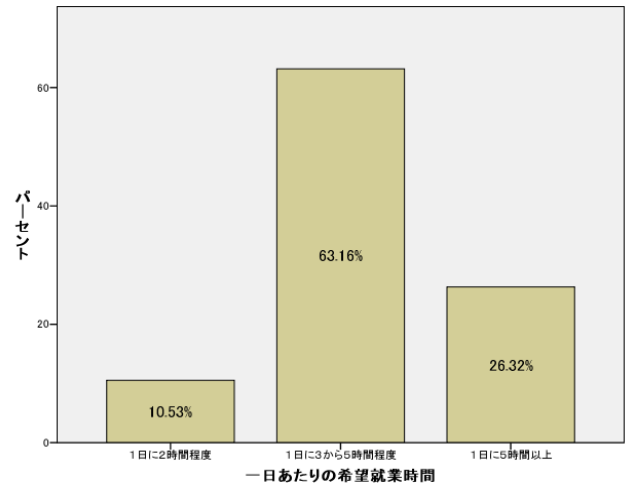
	人数	割合	有効率
1日に2時間程度	1	5.0%	5.3%
1日に3-5時間程度	9	45.0%	47.4%
1日に5時間以上	9	45.0%	47.4%
合計	19	95.0%	
無回答	1	5.0%	
合計	20	100.0%	



Q 6 希望する1日あたりの平均就業時間はどれくらいですか

〈結果分析〉 サンプル数20件のうち、有効回答数19件
 1日あたり3-5時間が63.2%(12人)、次に5時間以上26.3%(5人)、2時間程度10.5%(2人)という結果となった。

	人数	割合	有効率
1日に2時間程度	2	10.0%	10.5%
1日に3-5時間程度	12	60.0%	63.2%
1日に5時間以上	5	25.0%	26.3%
合計	19	95.0%	
無回答	1	5.0%	
合計	20	100.0%	



◆実際の1日あたりの就業時間と希望する1日あたりの就業時間について

<結果分析>

実際の1日あたりの就業時間と希望する1日あたりの就業時間について、適合しているかを見ると、次の表のとおり、実際の実業時間と希望する就業時間が交わる箇所の割合が多く、または同じになっていることから、概ね希望にあった就業時間で就業をされていると思われる。

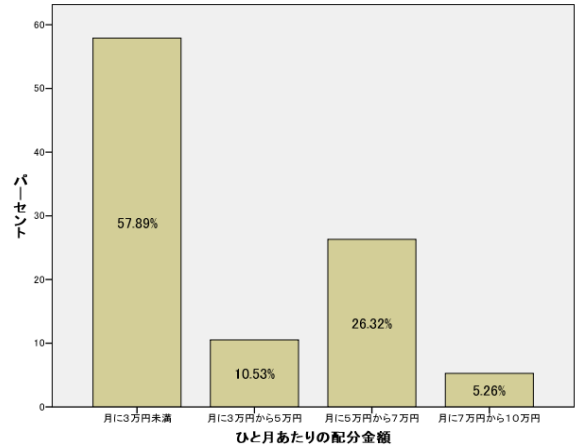
1日あたりの希望就業時間 と 1日あたりの平均就業時間 のクロス表

		1日あたりの平均就業時間				
		1日に2時間程度	1日に3から5時間程度	1日に5時間以上	合計	
1日あたりの希望就業時間	1日に2時間程度	人数	1	1	0	2
		1日あたりの希望就業時間の割合	50.0%	50.0%	.0%	100.0%
		1日あたりの平均就業時間の割合	100.0%	11.1%	.0%	10.5%
		全体の割合	5.3%	5.3%	.0%	10.5%
	1日に3から5時間程度	人数	0	8	4	12
		1日あたりの希望就業時間の割合	.0%	66.7%	33.3%	100.0%
		1日あたりの平均就業時間の割合	.0%	88.9%	44.4%	63.2%
		全体の割合	.0%	42.1%	21.1%	63.2%
	1日に5時間以上	人数	0	0	5	5
		1日あたりの希望就業時間の割合	.0%	.0%	100.0%	100.0%
		1日あたりの平均就業時間の割合	.0%	.0%	55.6%	26.3%
		全体の割合	.0%	.0%	26.3%	26.3%
合計	人数	1	9	9	19	
	1日あたりの希望就業時間の割合	5.3%	47.4%	47.4%	100.0%	
	1日あたりの平均就業時間の割合	100.0%	100.0%	100.0%	100.0%	
	全体の割合	5.3%	47.4%	47.4%	100.0%	

Q7 ひと月あたりの配分金額はどれくらいですか

〈結果分析〉 サンプル数20件のうち、有効回答数19件
 3万円未満57.9%(11人)、3-5万円10.5%(2人)、5-7万円26.3%(5人)、7-10万円5.3%(1人)
 全体でみると3万円未満が多くなっている。

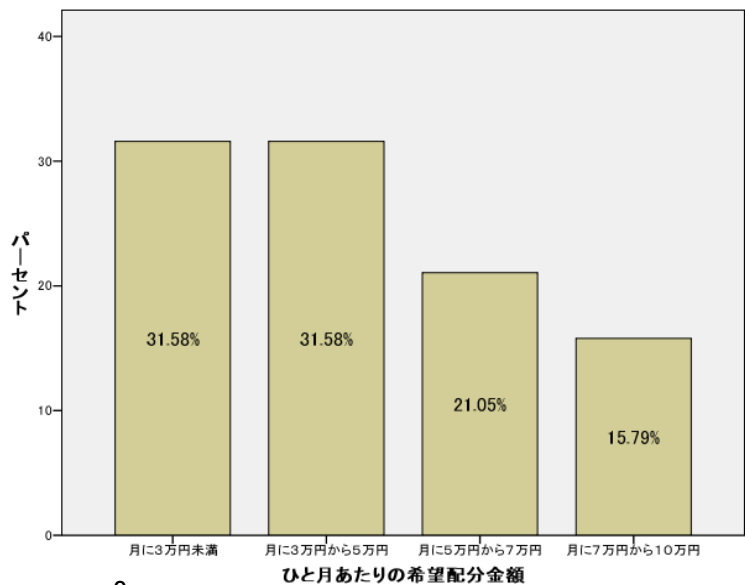
	人数	割合	有効率
月に3万円未満	11	55.0%	57.9%
月に3-5万円	2	10.0%	10.5%
月に5-7万円	5	25.0%	26.3%
月に7-10万円	1	5.0%	5.3%
合計	19	95.0%	
無回答	1	5.0%	
合計	20	100.0%	



Q8 希望するひと月あたりの配分金額はどれくらいですか

〈結果分析〉 サンプル数20件のうち、有効回答数19件
 3万円未満31.6%(6人)、3-5万円31.6%(6人)、5-7万円21.1%(4人)、7-10万円15.8%(3人)、
 全体でみると3万円未満と3-5万円が多くなっている。

	人数	割合	有効率
月に3万円未満	6	30.0%	31.6%
月に3-5万円	6	30.0%	31.6%
月に5-7万円	4	20.0%	21.1%
月に7-10万円	3	15.0%	15.8%
合計	19	95.0%	
無回答	1	5.0%	
合計	20	100.0%	



◆実際の1月あたりの配分金額と希望する1月あたりの配分金額について

＜結果分析＞

実際の1月あたりの配分金額と希望する1月あたりの配分金額について、適合しているかを見ると、次の表のとおり、希望する配分金額が月に3万円未満の方はおおむね実際と合致している。希望する配分金額が3-5万円の方の実際の配分金額は3万円未満、希望する配分金額が5-7万円の方は実際と合致している。希望する金額が7-10万円もの人の実際は5-7万円となっており、希望と実際のずれが生じている。

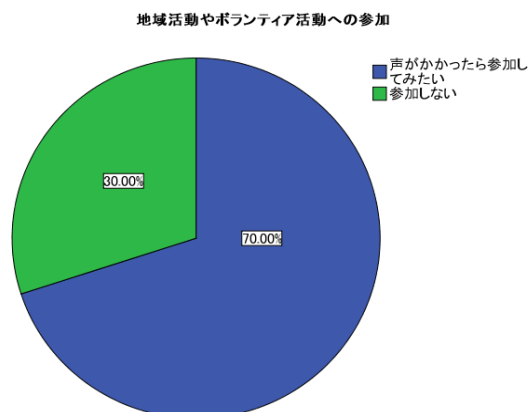
ひと月あたりの希望配分金額 と ひと月あたりの配分金額 のクロス表

		ひと月あたりの配分金額				合計	
		月に3万円未満	月に3万円から5万円	月に5万円から7万円	月に7万円から10万円		
ひと月あたりの希望配分金額	月に3万円未満	人数	4	1	0	0	5
		ひと月あたりの希望配分金額の割合	80.0%	20.0%	.0%	.0%	100.0%
		ひと月あたりの配分金額の割合	40.0%	50.0%	.0%	.0%	27.8%
		全体の割合	22.2%	5.6%	.0%	.0%	27.8%
月に3万円から5万円	月に3万円から5万円	人数	6	0	0	0	6
		ひと月あたりの希望配分金額の割合	100.0%	.0%	.0%	.0%	100.0%
		ひと月あたりの配分金額の割合	60.0%	.0%	.0%	.0%	33.3%
		全体の割合	33.3%	.0%	.0%	.0%	33.3%
月に5万円から7万円	月に5万円から7万円	人数	0	1	3	0	4
		ひと月あたりの希望配分金額の割合	.0%	25.0%	75.0%	.0%	100.0%
		ひと月あたりの配分金額の割合	.0%	50.0%	60.0%	.0%	22.2%
		全体の割合	.0%	5.6%	16.7%	.0%	22.2%
月に7万円から10万円	月に7万円から10万円	人数	0	0	2	1	3
		ひと月あたりの希望配分金額の割合	.0%	.0%	66.7%	33.3%	100.0%
		ひと月あたりの配分金額の割合	.0%	.0%	40.0%	100.0%	16.7%
		全体の割合	.0%	.0%	11.1%	5.6%	16.7%
合計	合計	人数	10	2	5	1	18
		ひと月あたりの希望配分金額の割合	55.6%	11.1%	27.8%	5.6%	100.0%
		ひと月あたりの配分金額の割合	100.0%	100.0%	100.0%	100.0%	100.0%
		全体の割合	55.6%	11.1%	27.8%	5.6%	100.0%

Q 9 地域活動やボランティア活動への参加

〈結果分析〉 サンプル数20件のうち、有効回答数20件
 声がかかったら参加したい70%(14人)、参加しない30%(6人)
 声がかかったら参加したい方が70%(70人)と多くなっている。

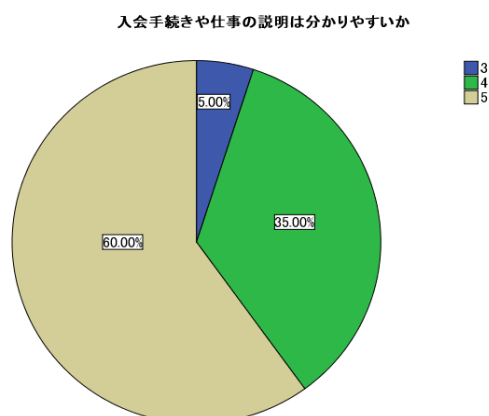
	人数	割合	有効率
積極的に参加したい	0	0.0%	0.0%
声がかかったら参加したい	14	70.0%	70.0%
参加しない	6	30.0%	30.0%
合計	20	100.0%	



Q 1 1-1 入会の手続きや仕事のご案内などの説明はわかりやすかったですか

〈結果分析〉 サンプル数20件のうち、有効回答数20件
 91点/100点満点 91% 【評価】A(満足)
 60%(12件)の方が満足と感じ、ほぼ満足を加えると95%(19件)となっている。
 普通、ほぼ満足および満足で100%であり、概ね良好な説明ができているものと考えられる。

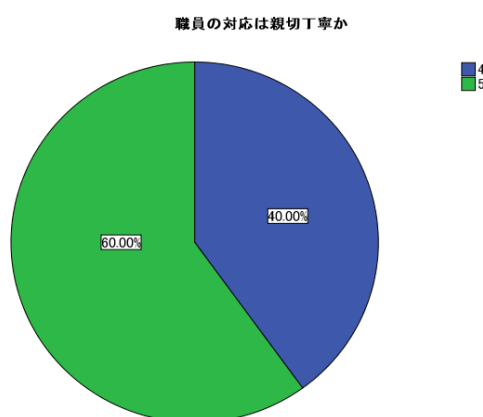
	人数	割合	有効率
1 不満	0	0.0%	0.0%
2 やや不満	0	0.0%	0.0%
3 普通	1	5.0%	5.0%
4 ほぼ満足	7	35.0%	35.0%
5 満足	12	60.0%	60.0%
計	20	100.0%	100.0%



Q 1 1-2 職員の対応は親切・丁寧でしたか

〈結果分析〉 サンプル数20件のうち、有効回答数20件
 92点/100点満点 92% 【評価】A(満足)
 60%(12件)の方が満足と感じ、ほぼ満足を加えると100%(20件)となっている。
 概ね良好な対応ができているものと考えられる。

	人数	割合	有効率
1 不満	0	0.0%	0.0%
2 やや不満	0	0.0%	0.0%
3 普通	0	0.0%	0.0%
4 ほぼ満足	8	40.0%	40.0%
5 満足	12	60.0%	60.0%
計	20	100.0%	100.0%

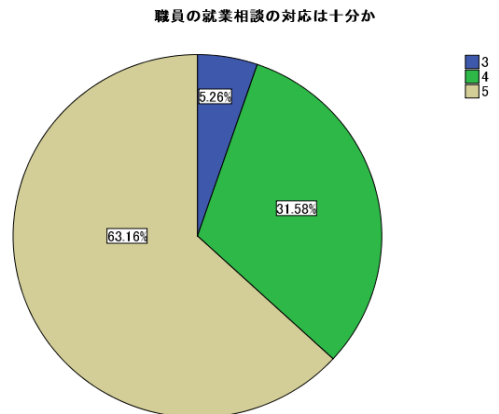


Q 1 1-3 職員の就業相談への対応は十分に行われていましたか

結果分析 サンプル数20件のうち、有効回答数19件

87点/95点満点 91.58% 【評価】A(満足)
 63.2%(12件)の方が満足と感じ、ほぼ満足を加えると94.8%(18件)となっている。
 満足、ほぼ満事が9割以上あり、概ね良好な対応ができているものと考えられる。

	人数	割合	有効率
1 不満	0	0.0%	0.0%
2 やや不満	0	0.0%	0.0%
3 普通	1	5.0%	5.3%
4 ほぼ満足	6	30.0%	31.6%
5 満足	12	60.0%	63.2%
合計	19	95.0%	
無回答	1	5.0%	
合計	20	100.0%	

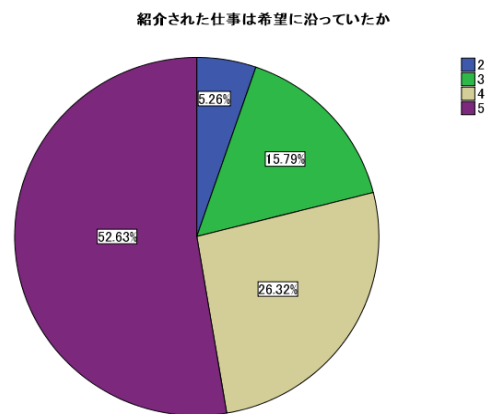


Q 1 1-4 紹介されたお仕事は希望に沿ったものでしたか

結果分析 サンプル数20件のうち、有効回答数19件

81点/95点満点 85.26% 【評価】A(満足)
 52.6%(10件)の方が満足と感じ、ほぼ満足を加えると78.9%(15件)となっている。
 満足、ほぼ満足、普通の方が9割以上あり、概ね希望に沿った仕事の紹介ができているものと考えられる。

	人数	割合	有効率
1 不満	0	0.0%	0.0%
2 やや不満	1	5.0%	5.3%
3 普通	3	15.0%	15.8%
4 ほぼ満足	5	25.0%	26.3%
5 満足	10	50.0%	52.6%
合計	19	95.0%	
無回答	1	5.0%	
合計	20	100.0%	

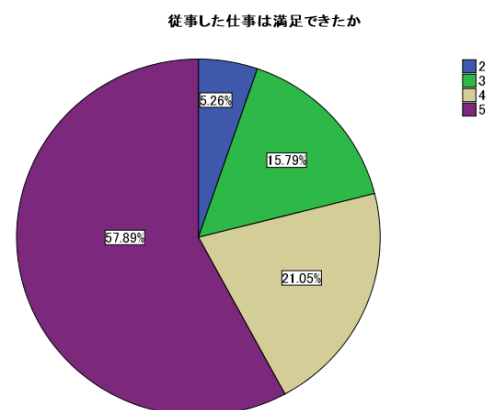


Q 1 1-5 従事されたお仕事は満足できるものでしたか

結果分析 サンプル数21件のうち、有効回答数21件

82点/95点満点 86.32% 【評価】A(満足)
 57.9%(11件)の方が満足と感じ、ほぼ満足を加えると79%(15件)となっている。
 満足、ほぼ満足、普通の方が9割以上あり、概ね従事しているお仕事に満足していただけているものと考えられる。

	人数	割合	有効率
1 不満	0	0.0%	0.0%
2 やや不満	1	5.0%	5.3%
3 普通	3	15.0%	15.8%
4 ほぼ満足	4	20.0%	21.1%
5 満足	11	55.0%	57.9%
計	19	95.0%	
無回答	1	5.0%	
合計	20	100.0%	

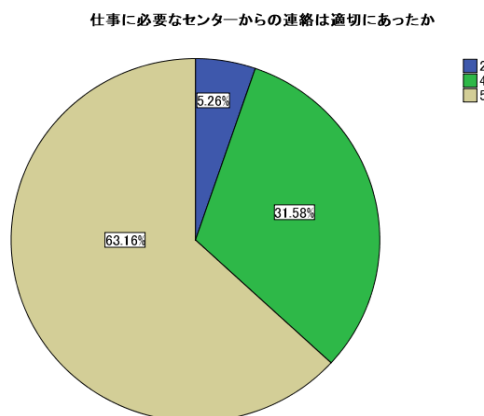


Q 1 1-6 お仕事を行う上で必要となる連絡はセンターから適切にあったか

結果分析 サンプル数20件のうち、有効回答数20件

86点/95点満点 90.53% 【評価】A(満足)
 5.3%(1件)の方がやや不満と感じている。これに対し、63.2%(12件)の方が満足と感じ、ほぼ満足を加えると94.8%(18件)となっている。これに対し、満足、ほぼ満足が9割以上あり、概ね必要となる連絡を適切にしているものと考えられる。

	人数	割合	有効率
1 不満	0	0.0%	0.0%
2 やや不満	1	5.0%	5.3%
3 普通	0	0.0%	0.0%
4 ほぼ満足	6	30.0%	31.6%
5 満足	12	60.0%	63.2%
計	19	95.0%	
無回答	1	5.0%	
合計	20	100.0%	

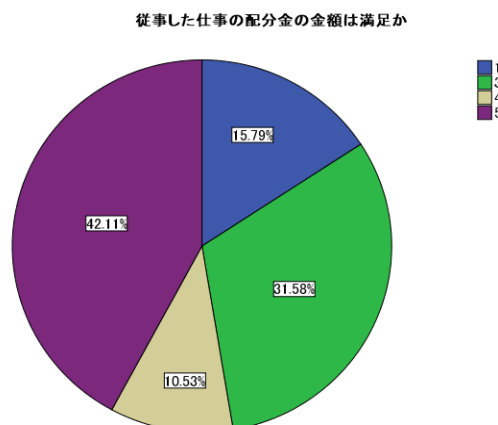


Q 1 1-7 従事されたお仕事の配分金は満足できるものでしたか

結果分析 サンプル数20件のうち、有効回答数19件

69点/95点満点 72.63% 【評価】B(ほぼ満足)
 不満と感じている人が15.8%(3件)いる。これに対し、42.1%(8件)の方が満足と感じ、ほぼ満足を加えると52.6%(10件)となっている。
 評価としては最も低い項目である。このことについては今後の対策を要するものである。

	人数	割合	有効率
1 不満	3	15.0%	15.8%
2 やや不満	0	0.0%	0.0%
3 普通	6	30.0%	31.6%
4 ほぼ満足	2	10.0%	10.5%
5 満足	8	40.0%	42.1%
計	19	95.0%	
無回答	1	5.0%	
合計	20	100.0%	

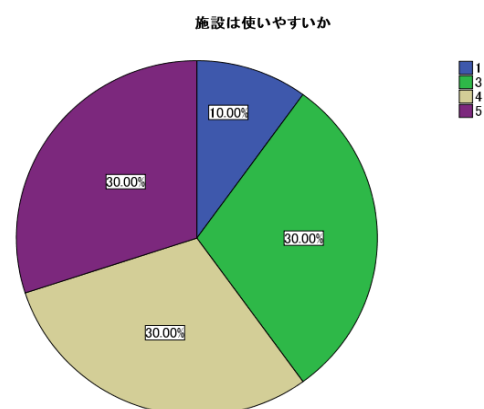


Q 1 1-8 生きがい福祉センター施設使用について。施設は使いやすいですか。

結果分析 サンプル数21件のうち、有効回答数21件

74点/100点満点 74% 【評価】B(ほぼ満足)
 10%(1件)の方が不満に感じている。一方30%(11件)の方が満足と感じ、ほぼ満足を加えると60%(9件)となっている。普通、ほぼ満足、および満足で9割以上となっていることから、概ね施設は使いやすくなっているものと考えられる。

	人数	割合	有効率
1 不満	1	10.0%	10.0%
2 やや不満	0	0.0%	0.0%
3 普通	3	30.0%	30.0%
4 ほぼ満足	4	30.0%	30.0%
5 満足	5	30.0%	30.0%
合計	20	100.0%	



Q 1 1 - 1 0 生きがい福祉センター施設使用について。施設の設備や備品は充実していますか。

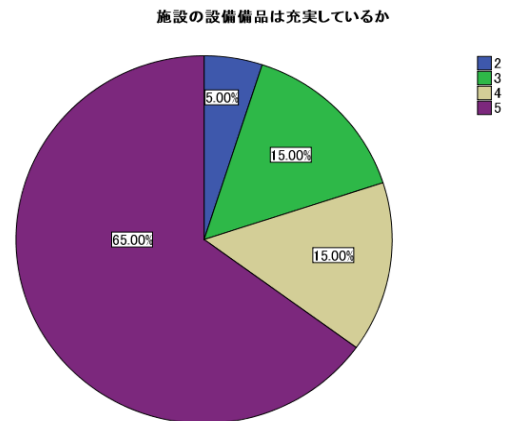
〈結果分析〉 サンプル数20件のうち、有効回答数20件

88点／100点満点 88%

【評価】A(満足)

5%(1件)の方がやや不満と感じている。これに対し65%(13件)の方が満足と感じ、ほぼ満足を加えると80%(16件)となっている。普通、ほぼ満足および満足と感じる方が9割以上となっており、おおむね充実していると考えられる。

	人数	割合	有効率
1 不満	0	0.0%	0.0%
2 やや不満	1	5.0%	5.0%
3 普通	3	15.0%	15.0%
4 ほぼ満足	3	15.0%	15.0%
5 満足	13	65.0%	65.0%
合計	20	100.0%	



Q 1 1 - 1 0 生きがい福祉センター施設使用について。施設内の清掃は行き届いていますか。

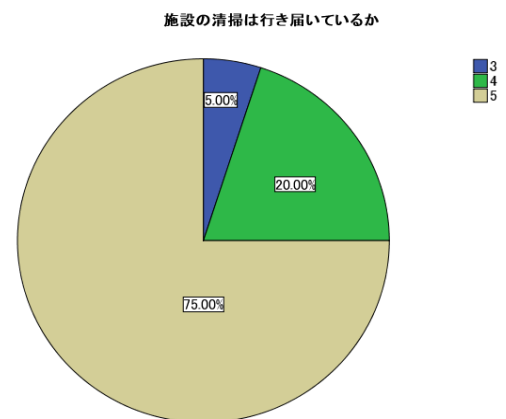
〈結果分析〉 サンプル数20件のうち、有効回答数20件

94点／100点満点 94%

【評価】B(ほぼ満足)

75%(15件)の方が満足と感じ、ほぼ満足を加えると95%(4件)となっている。ほぼ満足および満足と感じる方が9割以上となっており、概ね良好と思われる。

	人数	割合	有効率
1 不満	0	0.0%	0.0%
2 やや不満	0	0.0%	0.0%
3 普通	1	5.0%	5.0%
4 ほぼ満足	4	20.0%	20.0%
5 満足	15	75.0%	75.0%
合計	20	100.0%	



◆自由意見(ご意見やご要望)

ご意見・ご要望	改善方法など	件数
仕事もう少し平均的にあると良いと思う。現状は月に1,2回だったり多いと週4日くらいになったり..	ご指摘ありがとうございます。お客様からいただける仕事は多種多様な軽作業等であることから、不定期になってしまうこともあります。ご理解ください。	1
仕事はしたいのですがだんだん重い物が持てなくて申し訳ありません。	無理のない範囲でお仕事をしていただきますよう、よろしくおねがいします。	1
	計	2